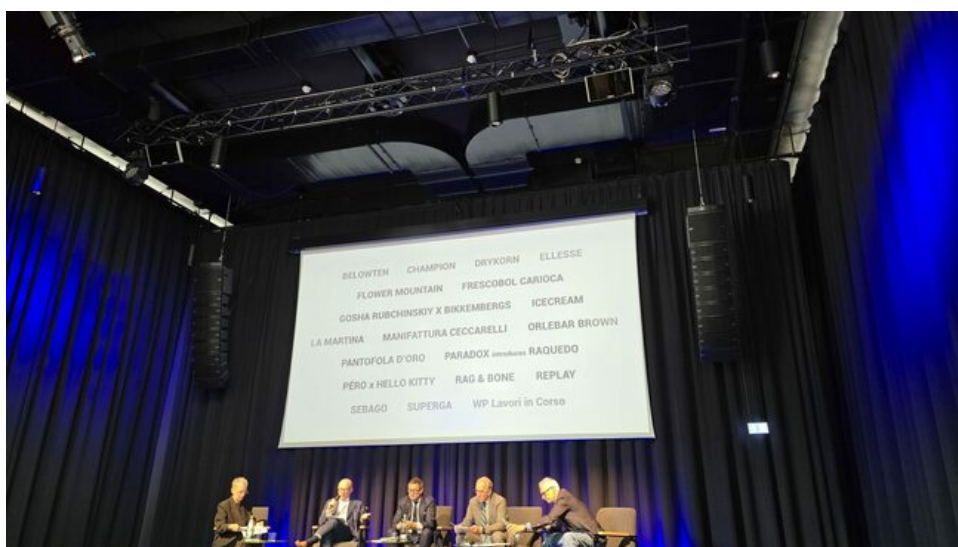


Pitti Uomo 108: ecco tutte le novità per giugno

Di [Elena Passeri](#) - 13 Maggio 2025

Pitti Uomo sfida i venti di crisi e torna con grinta a Firenze. Nonostante il rallentamento generalizzato dell'industria del lusso, il salone conferma il suo ruolo di leadership nella moda maschile, portando in Fortezza da Basso le collezioni per la primavera/estate 2026 di oltre 730 brand, di cui il 43% dall'estero. Un ricco calendario di eventi accompagnerà l'edizione 108 dell'evento fiorentino con ospiti del calibro di Issey Miyake, Post Archive Faction e Niccolò Pasqualetti.



La presentazione di Pitti Uomo 108 - DR

“L'edizione estiva di Pitti Uomo porta con sé concretezza e voglia di lavorare insieme”, commenta Raffaello Napoleone, amministratore delegato di Pitti Immagine. “L'attenzione con cui osserviamo il contesto internazionale e le recenti dinamiche economiche rimane sempre alta, ma a giugno apriremo le porte della Fortezza certi di generare ottimismo e fiducia in tutti i nostri interlocutori”.

Tra le iniziative ricordate da Napoleone ci sono “i 135 anni di US Polo nel Chiostro Grande di Santa Maria Novella”. Importante anche la presenza delle scuole. “Led che esplora le intersezioni tra moda, arti visive e musica con l'installazione Intergalactic curata dal musicista e designer berlinese Bill Kouligas. In Manifattura Tabacchi andrà in scena il graduate show 2025 di Polimoda, mentre Marangoni Firenze farà sfilare i suoi studenti negli spazi della Borsa Valori di Firenze”, prosegue il ceo di Pitti Immagine. “A Palazzo Strozzi c'è Max Mara con la mostra ‘Time for Women!’ che celebra il ventennale del Max Mara Art Prize for Women, tra i più importanti riconoscimenti dedicati al supporto delle donne creative. Cuoio di Toscana celebra l'eccellenza italiana al Four Seasons. Spazio anche alla collaborazione tra Roy Roger's e Engineered Garments”, conclude Napoleone.

Nella Sala della Ronda, che ospita la sezione I Go Out, prende casa Becycle. Un nuovo set di allestimento del padiglione curato dai creativi di Sopa Design invaderà anche la piazza antistante per ospitare lo spin-off di Pitti dedicato al mondo bici, che caratterizza anche il tema dell'edizione 108 (Pitti Bikes). Nato lo scorso anno alla Stazione Leopolda, in occasione della partenza del Tour de France a Firenze, Becycle offrirà una selezione di top brand del mondo cycling, tra cui Ashmei, Colnago, De Rosa, Nalini, Pas Normal Studios, Passoni.

Cambia pelle l'Arsenale. Lo spazio destinato ai brand della sezione Superstyling si presenta con un layout rinnovato grazie al nuovo allestimento firmato Dwa-Design Studio. Confermati le altre sezioni che compongono il percorso della fiera: Fantastic Classic, Futuro Maschile, Dynamic e Attitude.

Guest of Honor di Pitti Uomo 108 è Homme Plissé Issey Miyake. La linea uomo della maison giapponese sarà al centro di un evento speciale, in programma mercoledì 18 giugno, presso Villa Medicea della Petraia, con una presentazione della collezione e una mostra. Ad arricchire il calendario sono anche gli eventi speciali dei due guest designer della prossima edizione, Paf (Post Archive Faction) e l'italiano Niccolò Pasqualetti, che svelerà la sua prima proposta maschile con uno show a Firenze.

Molti i nuovi progetti in fiera, dal debutto del brand di Pharrell Williams e Nigo, Icecream, ai ritorni di Tommy Hilfiger, Replay e dell'inglese Orlebar Brown, passando per il pop-up immersivo firmato Ellesse. Bikkermbergs unisce le forze con Gosha Rubchinskiy per rilanciare l'iconica scarpa da calcio del brand, che sarà disponibile dal 17 giugno grazie a una formula "see now, buy now".

WP Lavori torna a Pitti con Baracuta, Barbour, BD Baggies, Spiewak, Filson e Blundstone, insieme alla new entry Universal Overall, di cui l'azienda bolognese sarà distributore esclusivo per l'Europa dalla prossima stagione estiva. La fiera diventa anche il palcoscenico del rilancio di La Martina, che porta a Firenze uno stile e in un fit più contemporanei, pensati per rispondere alle esigenze del mercato attuale, pur rimanendo fedeli all'identità e alle proprie origini.

Il 19 giugno Chiara Boni sarà protagonista al Salone dei Cinquecento di Palazzo Vecchio con una sfilata-evento realizzata in collaborazione con Corri La Vita. In passerella andranno circa 70 look firmati dai grandi dello stile italiano, da Armani a Balestra, passando per Capucci, Cavalli e Ferragamo, il cui ricavato servirà a sostenere i progetti di prevenzione e cura del tumore al seno della onlus.

Tra gli anniversari, Pantofola d'Oro celebra 140 anni in Fortezza con una capsule firmata dal designer sudafricano Thebe Magugu. Hello Kitty spegne 50 candeline e il suo stile kawai diventa l'occasione per celebrare anche i 15 anni di attività di Péro. Da Pitti partiranno i festeggiamenti per il decimo anniversario del brand di sneaker Flower Mountain.

In Fortezza va in scena il secondo capitolo del progetto di Consinee "The Body Is A Playground", curato da Angelo Flaccavento con il fashion designer Luca D'Alena. Pioneer Denim, presente in fiera con una capsule disegnata da Adriano Goldschmied, promuove un progetto solidale a favore di Amref, organizzazione sanitaria no-profit attiva in Africa, che coinvolge tre aziende italiane: Oceano Oltreluce, Pianegonda e Sturlini. Al piano inferiore del Padiglione Centrale sarà installato un distributore creativo di tessuti pregiati firmato Carnet-Gruppo Ratti (Gruppo Marzotto).

Focus anche sulle collaborazioni internazionali, a partire da quella con la Corea del Sud, guest nation dell'edizione 108. Negli spazi della Polveriera sarà protagonista la moda coreana, insieme ad un'ampia panoramica della cultura locale contemporanea, dal K-pop al K-drama, passando per webtoon e altri contenuti.

Pitti ha rinnovato la partnership con Agenzia Ice per il programma di incoming di buyer dall'estero. "Grazie a questa collaborazione", dice Agostino Poletto, direttore generale Pitti Immagine, "possiamo continuare a investire preziose risorse nel portare a Firenze la comunità dei buyer più influenti della moda e del lifestyle uomo".

Di [Elena Passeri](#)